

4. Téléchargement de logiciel

4-1. Réglages logiciels



Outil de réglage (GH99-36900A)



Câble de test (GH39-01160A)



Câble de test RF (GH39-00985A)



Adaptateur (GH99-38251A)

4-2. Procédure de téléchargement

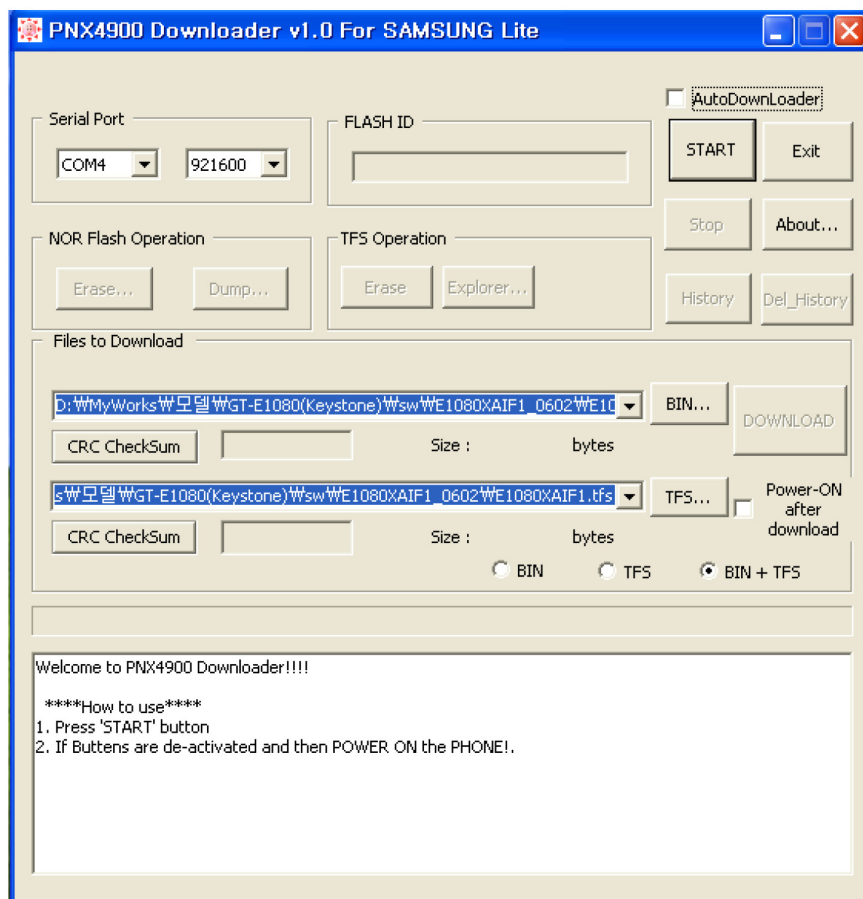
4-2-1. Conditions préalables au téléchargement

- Téléchargeur de logiciels (**PNX4900 Downloader v1.0 For Lite**)
- Téléphone mobile GT-E1080
- Câble de transfert de données
- Kit d'outils
- Câble de test
- Câble série
- Fichiers binaires

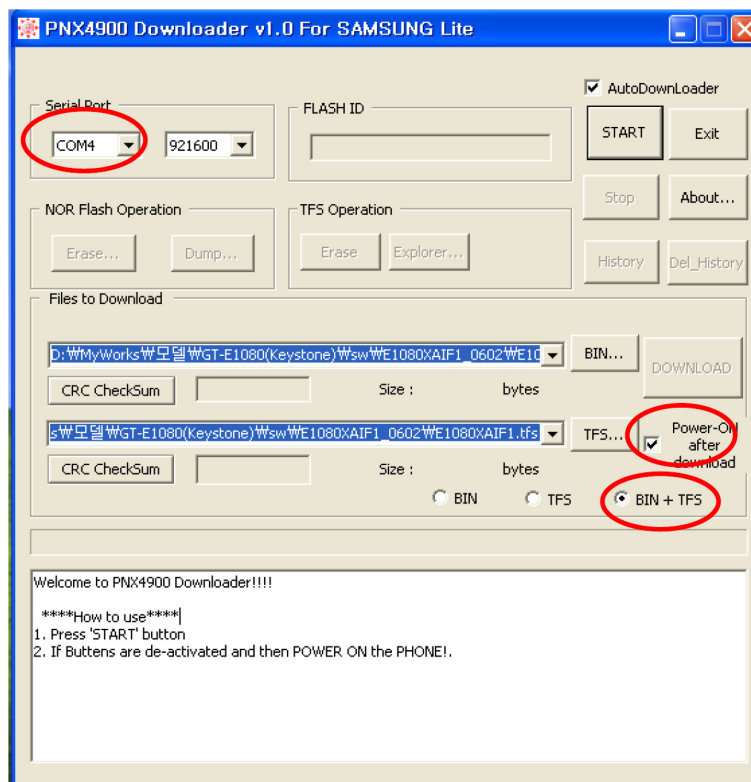
4-2-2. Téléchargement des logiciels

- Chargez le téléchargeur de fichiers binaires en exécutant le fichier **"PNX4900 Downloader v1.0 Lite"**.

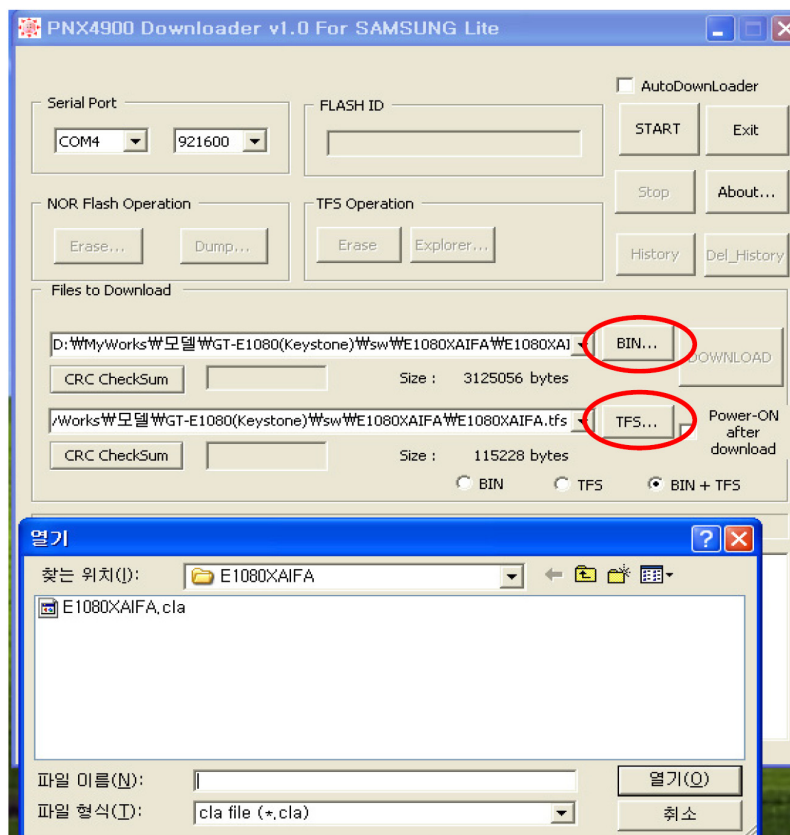
1. Sélectionnez le port série connecté et la vitesse de transfert.



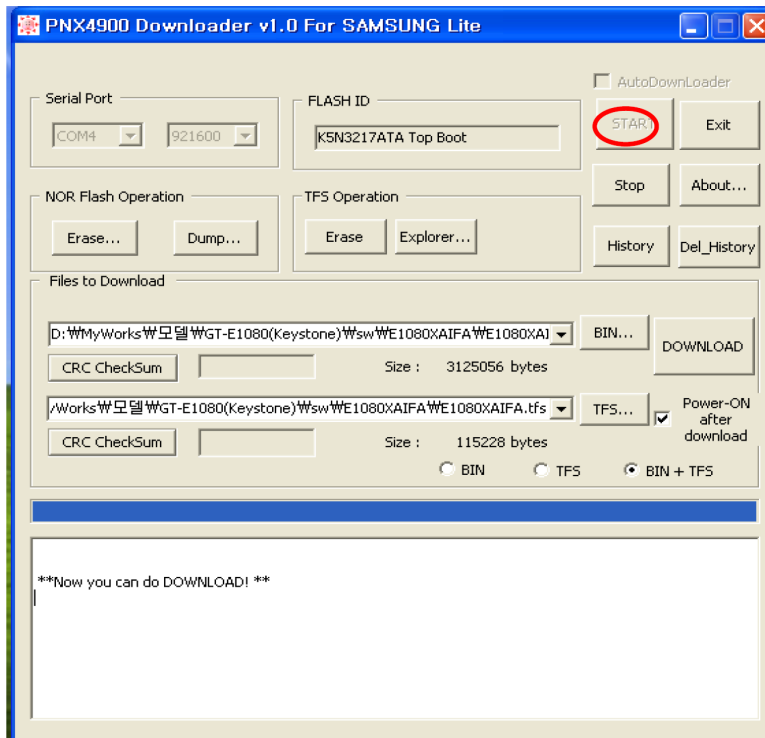
2. Sélectionnez les paramètres adéquats sous **Port**, **Baud Rate** (Débit en bauds) et **Mode**.



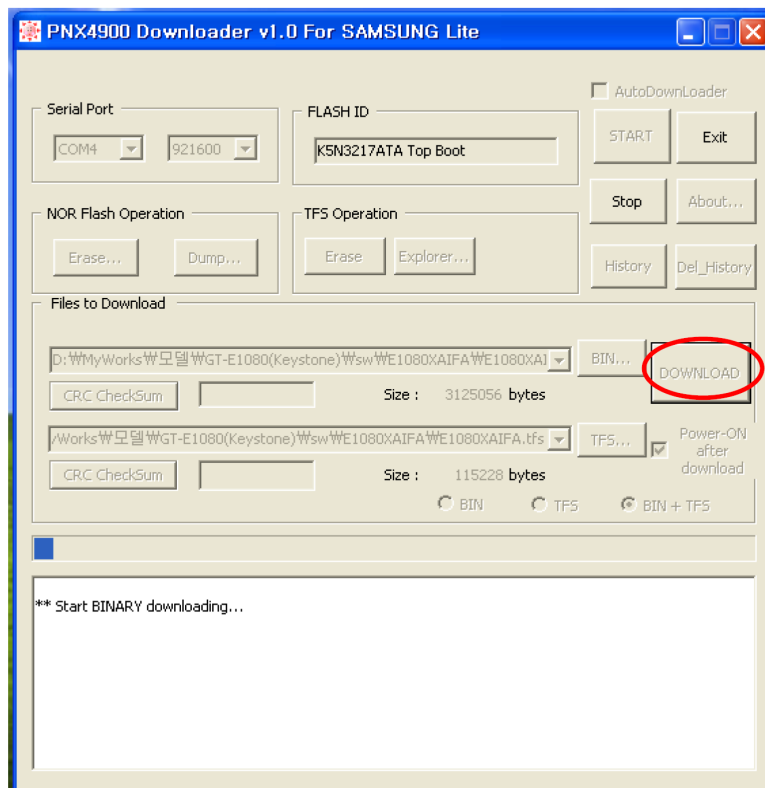
3. Sélectionnez le bouton **START** (Démarrer) lorsque **DL.Bootloader** a terminé sa tâche.



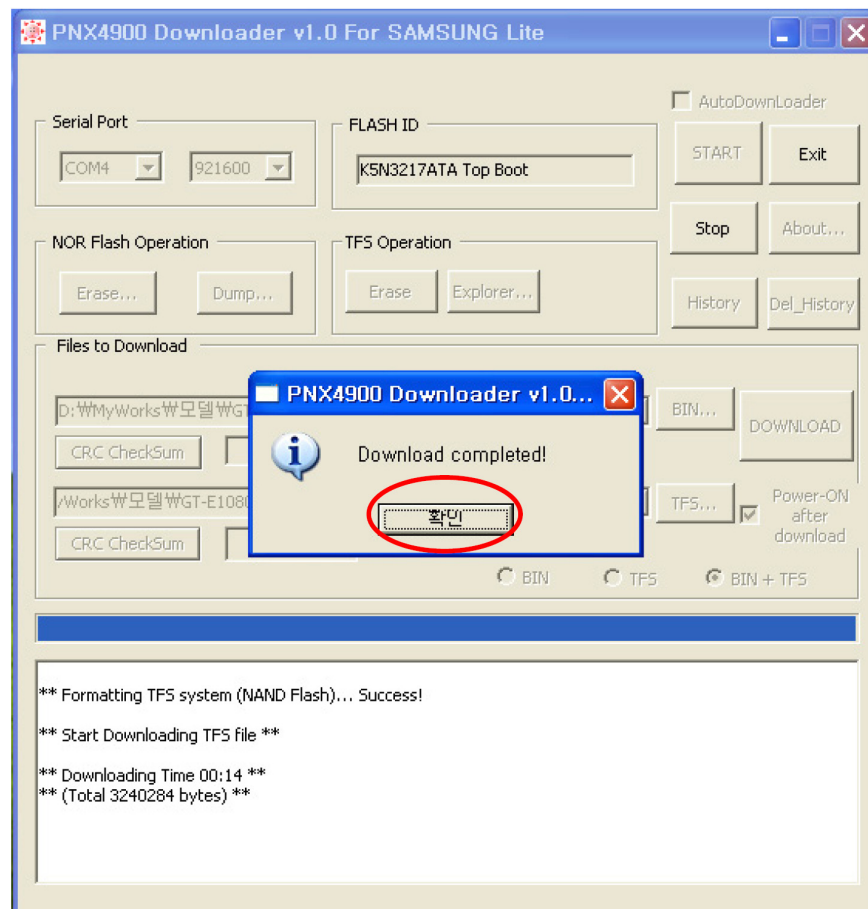
4. Cliquez sur le bouton **Start** (Démarrer) et connectez le téléphone, puis cliquez sur "*texte coréen supprimé*".



5. Cochez **All Download** (Télécharger tout) et **Calset** (Appel) et cliquez sur le bouton **Download** (Télécharger).



6. Lorsque le téléchargement est terminé, la fenêtre ci-dessous s'affiche automatiquement.



7. Vérifiez le nom et les autres données de la version téléchargée :

***#1234#**

Réinitialisation complète :

***0206*3855#**